



БАЛАНС НА ТЕРИТОРИЯТА НА РЕПУБЛИКА БЪЛГАРИЯ КЪМ 31.12.2023 ГОДИНА

Към 31 декември 2023 г. територията на Република България, изчислена от Националния статистически институт на базата на цифрови модели на кадастралната карта на страната, е 110 996.76 кв. километра. Според начина на трайно ползване (конкретно предназначение) на поземлените имоти, най-голяма площ заемат земеделските територии - 54.5%, и горските територии - 33.3% от общата площ на страната. Урбанизираните територии обхващат близо 5 279.4 кв. км, или 4.8% от територията на страната.

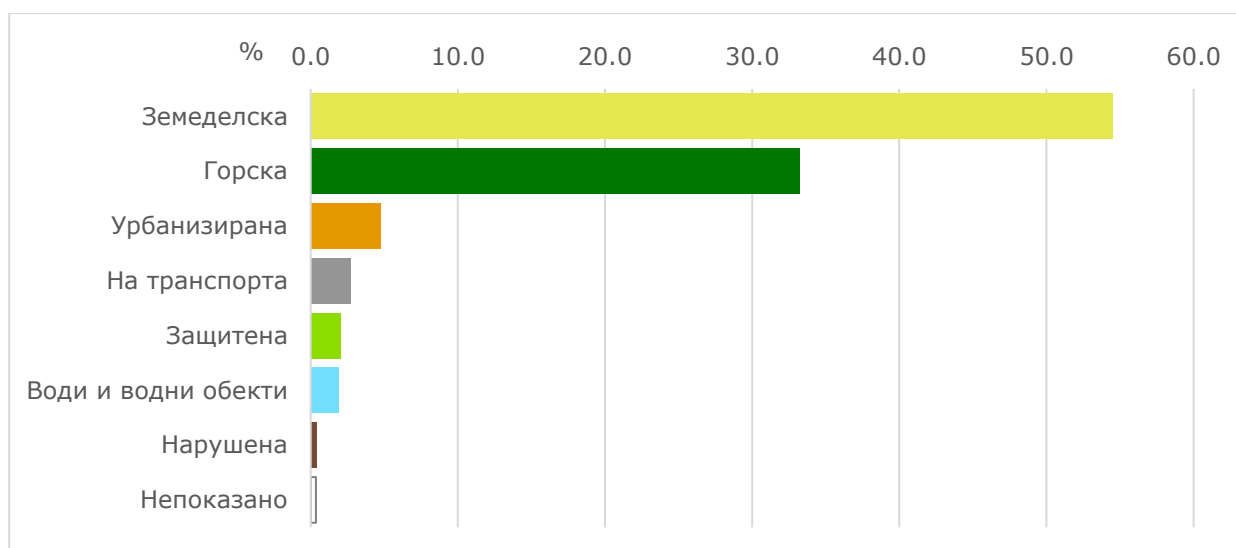
Таблица 1. Баланс на територията на Република България към 31.12.2023 година

Вид територия	кв. км	хектари
Общо	110996.76	11099675.82
Урбанизирана територия	5279.37	527936.99
Територия на транспорта	3055.51	305550.77
Земеделска територия	60524.12	6052412.28
Горска територия	36910.09	3691009.08
Територия, заета от води и водни обекти	2093.00	209300.29
Защитена територия ¹	2275.74	227573.57
Нарушена територия	464.20	46419.99
Непоказано ²	394.73	39472.86

¹ Не обхваща всички защитени територии по смисъла на Закона за защитените територии (ЗЗТ). Общата площ и видовете защитени територии по ЗЗТ са публикувани на <https://www.nsi.bg/bg/node/2580/>.

² Площи, за които липсва информация в цифровата кадастрална карта, или отделни поземлени имоти, които не са класифицирани по начин на трайно ползване и по вид територия към 31.12.2023 година.

Фиг. 1. Баланс на територията на Република България (%)



БАЛАНС НА ТЕРИТОРИЯТА НА РЕПУБЛИКА БЪЛГАРИЯ КЪМ 31.12.2023 ГОДИНА

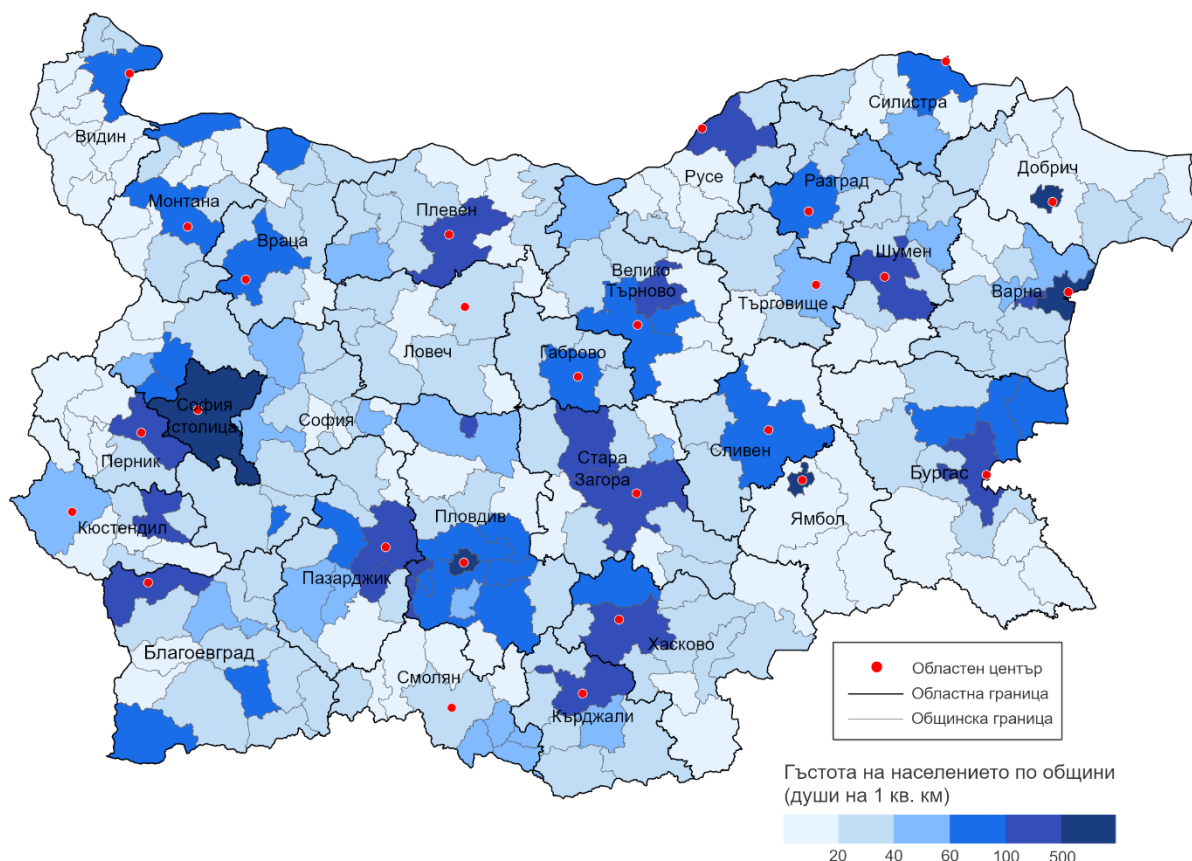
Гъстотата на населението към 31.12.2023 г. средно за страната е 58.1 души на кв. километър. В урбанизираните територии тя е 1220.9 души на кв. километър, като намалява с 25.4 души на кв. километър спрямо 2022 година. Най-голяма гъстота на населението в урбанизираните територии се отчита в областите София (столица), Благоевград и Пловдив, а най-малка в областите Видин, Добрич и Търговище (виж табл. 3 от приложението).

Таблица 2. Гъстота на населението по видове територия и по години към 31.12. за периода 2015 - 2023 година

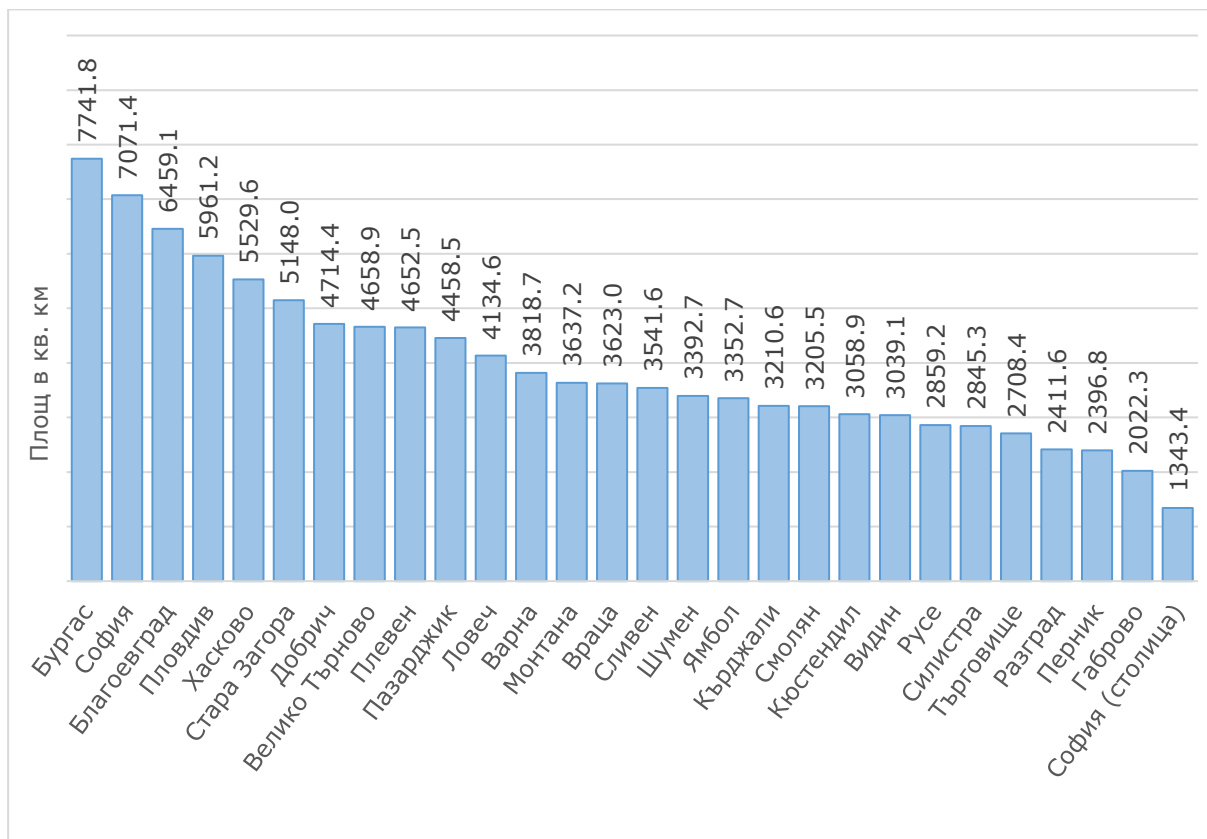
(брой население на кв. км)

Година	Обща територия	Урбанизирана територия	Територия без води и водни обекти
2015	64.5	1393.6	65.7
2016	64.0	1383.5	65.2
2017	63.5	1373.4	64.7
2018	63.1	1363.7	64.3
2019	62.6	1354.2	63.8
2020	62.3	1347.4	63.5
2021	61.6	1332.3	62.8
2022	58.1	1246.3	59.2
2023	58.1	1220.9	59.2

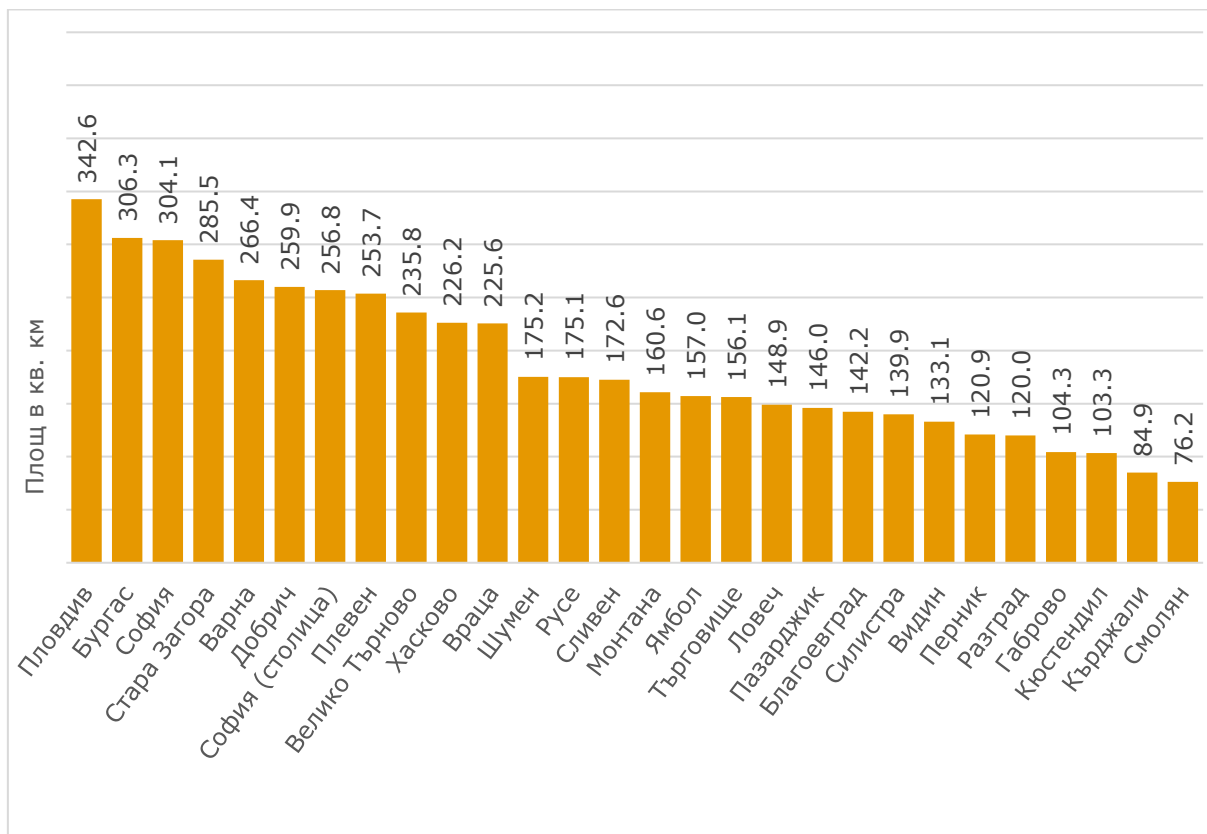
Фиг. 2. Гъстота на населението по общини към 31.12.2023 година



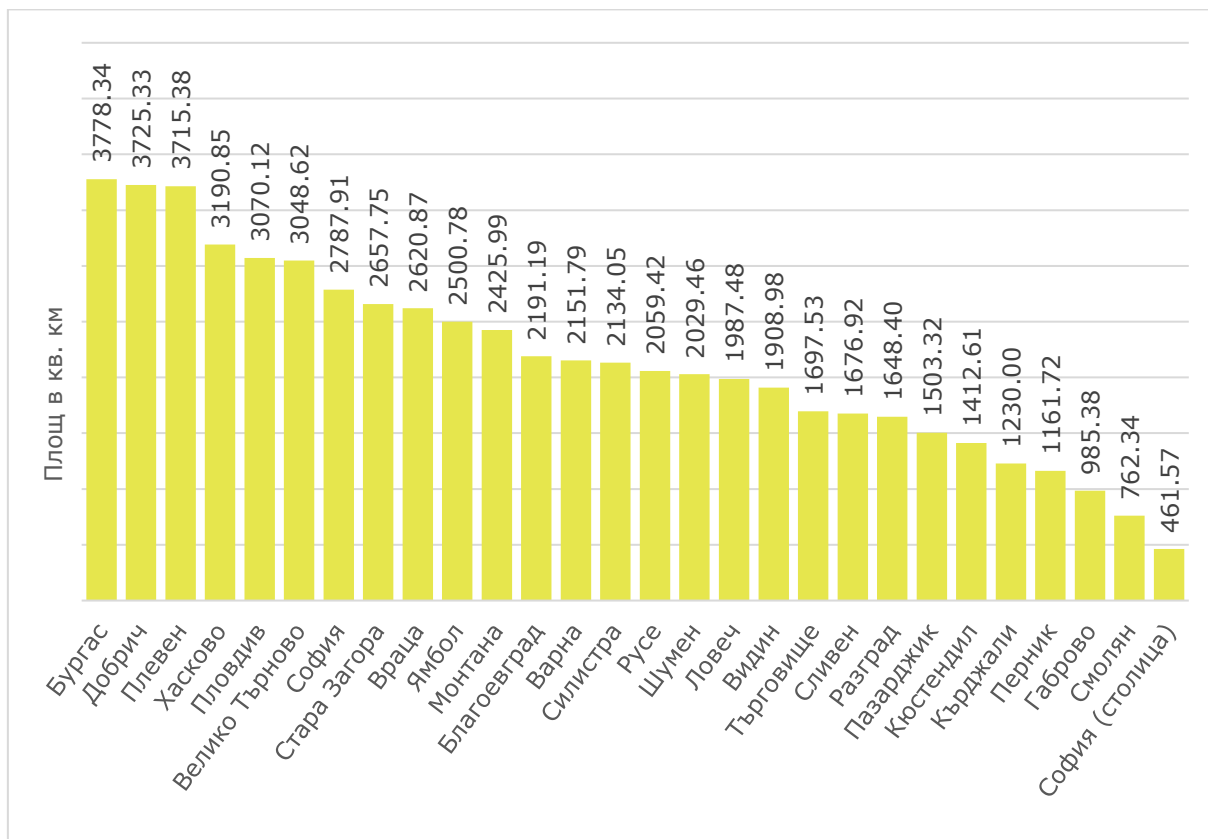
Фиг. 3. Разпределение на общата територия по области (кв. км)



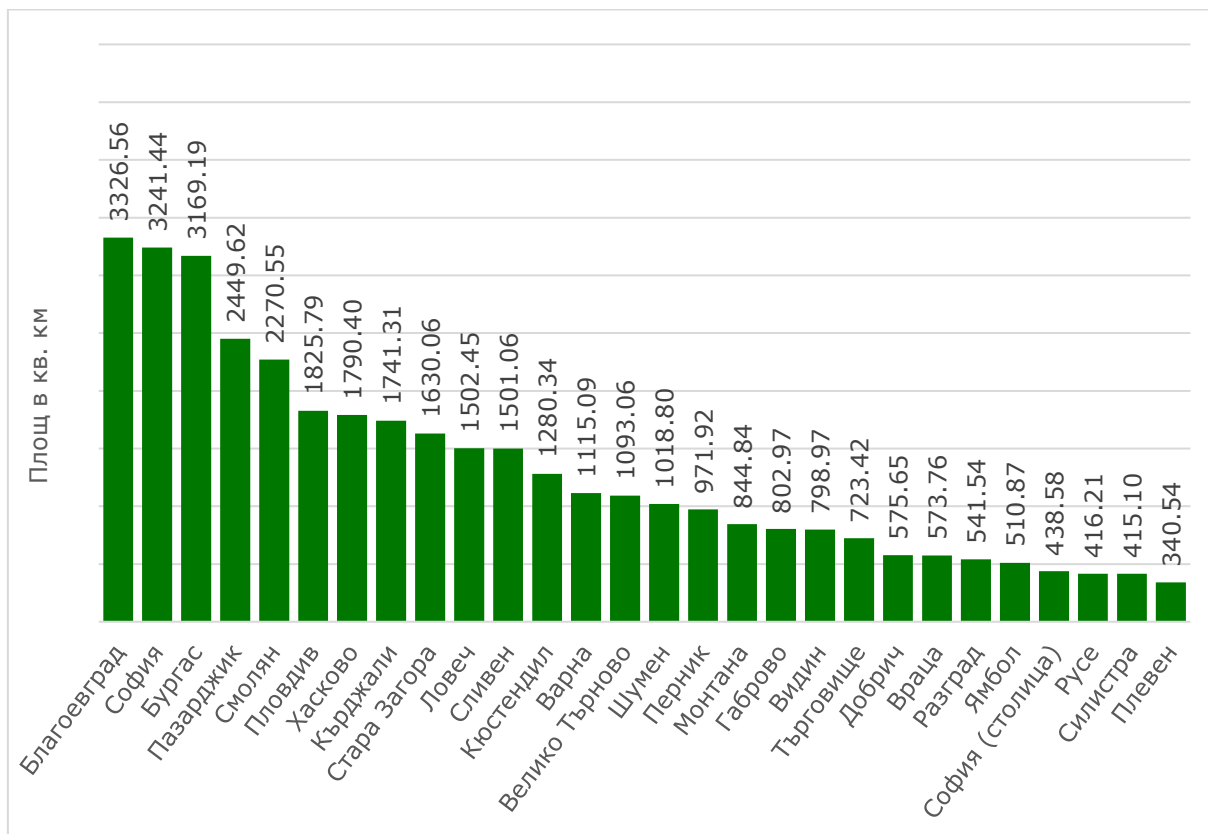
Фиг. 4. Разпределение на урбанизираната територия по области (кв. км)



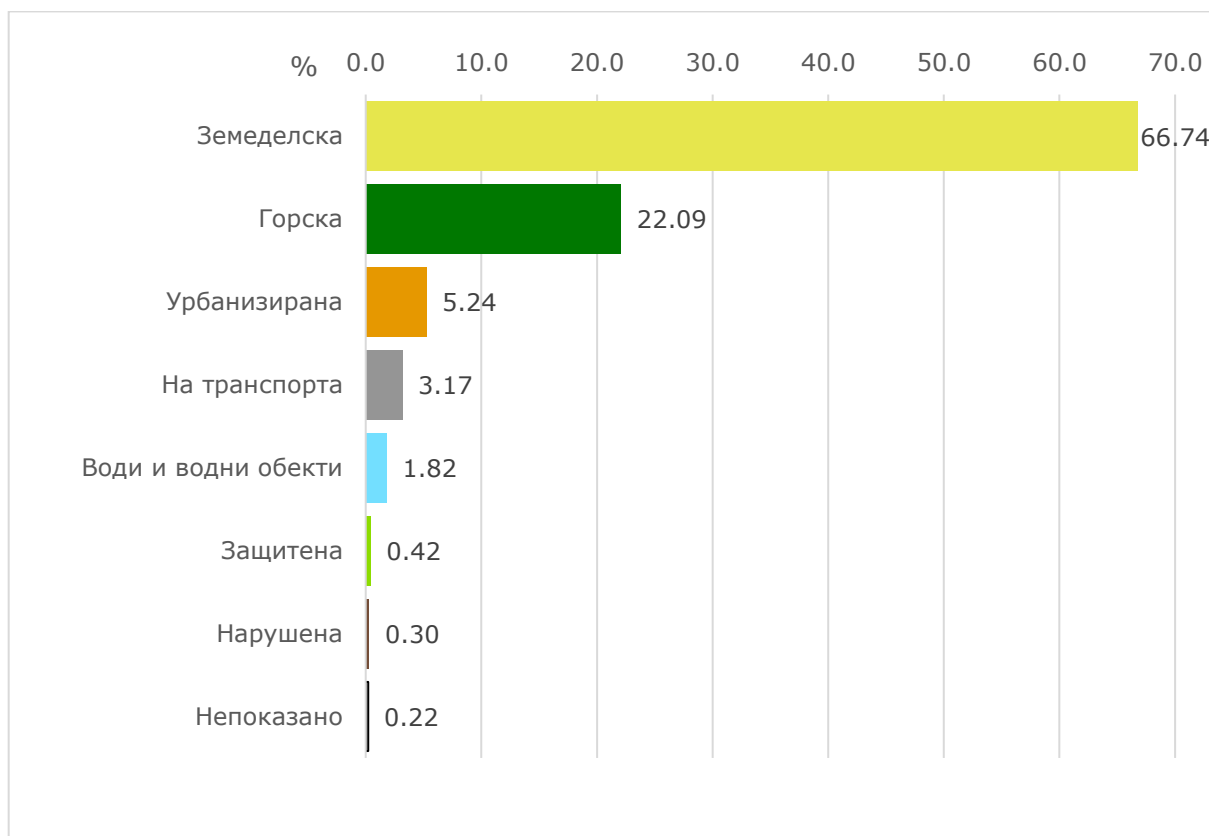
Фиг. 5. Разпределение на земеделската територия по области (кв. км)



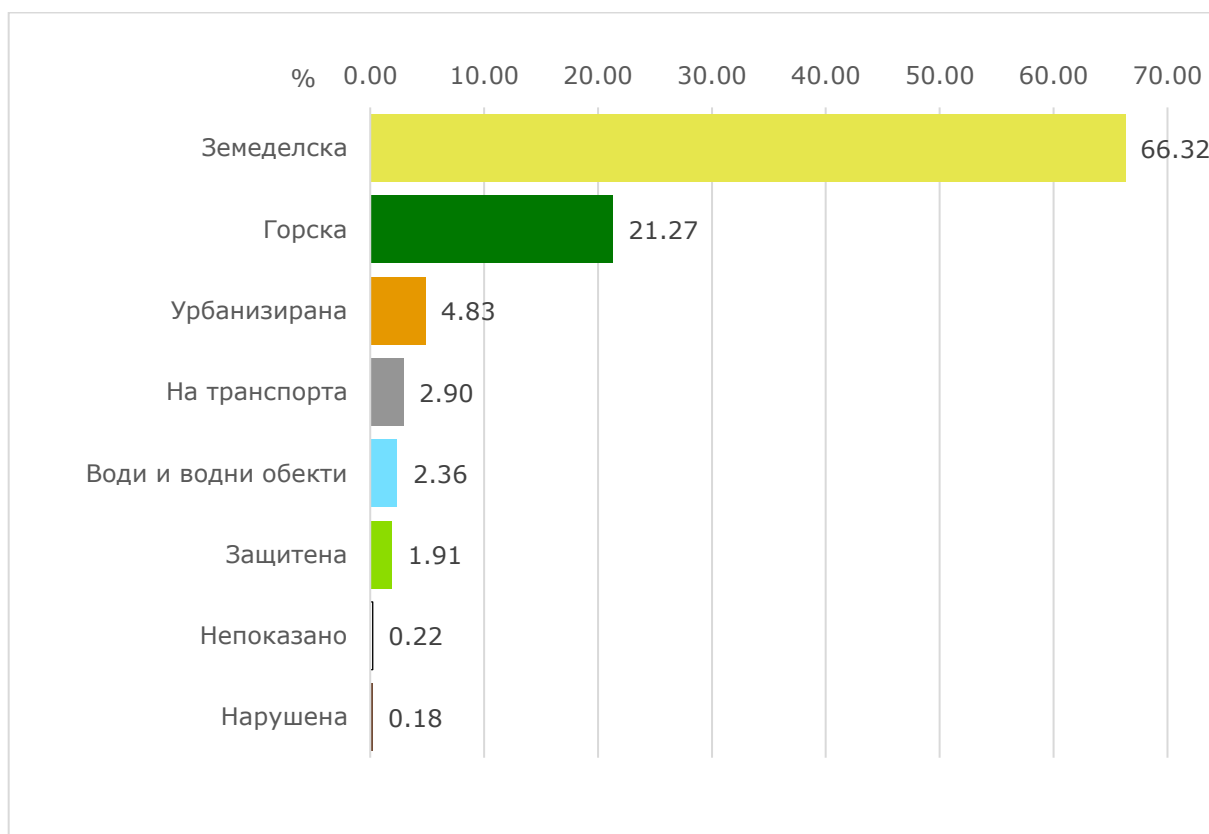
Фиг. 6. Разпределение на горската територия по области (кв. км)



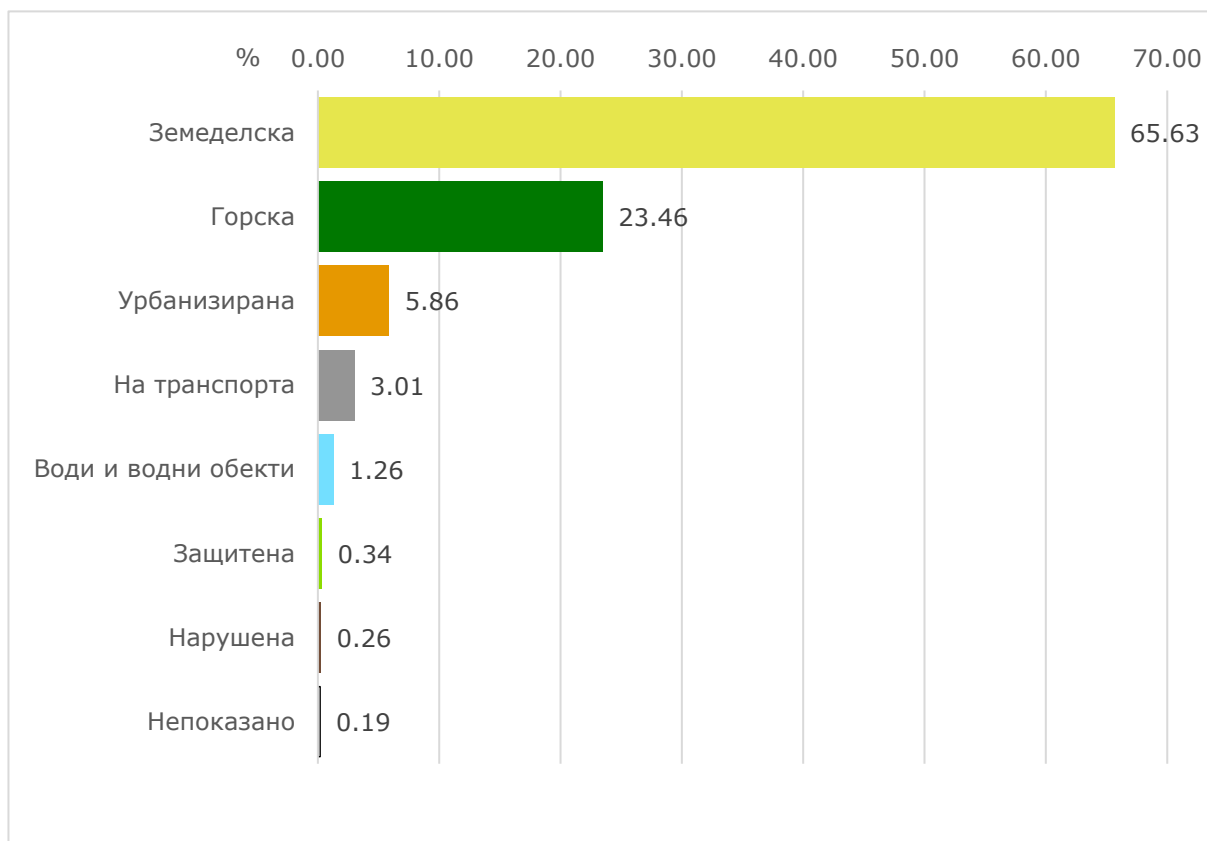
Фиг. 7. Баланс на територията на Северен централен район (%)



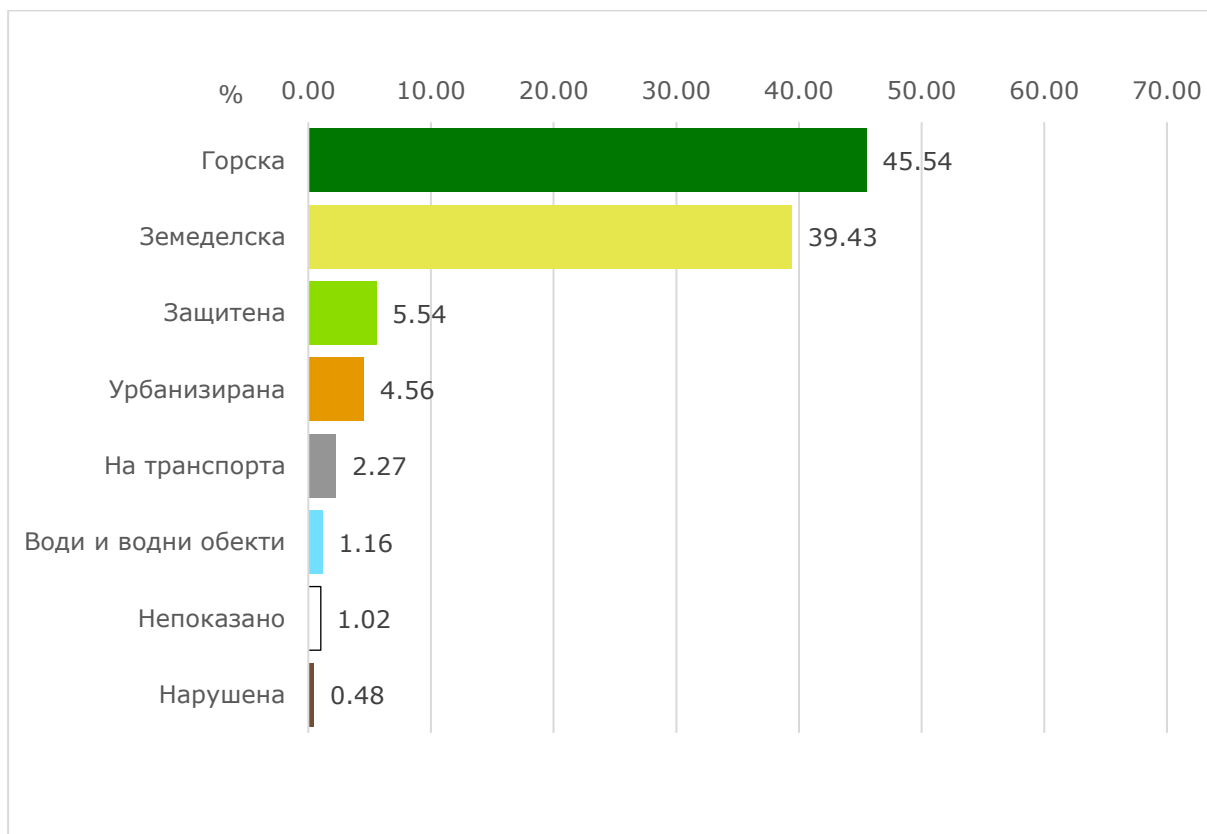
Фиг. 8. Баланс на територията на Северозападен район (%)



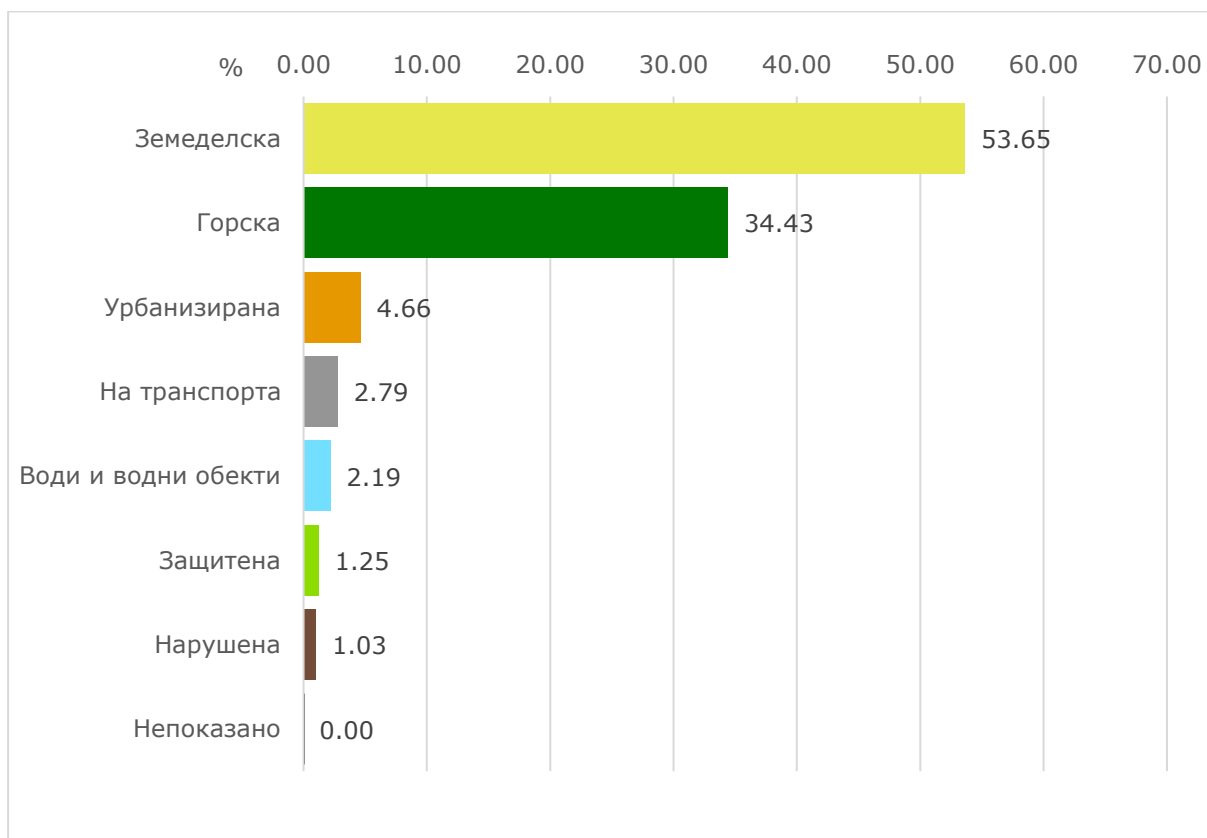
Фиг. 9. Баланс на територията на Североизточен район (%)



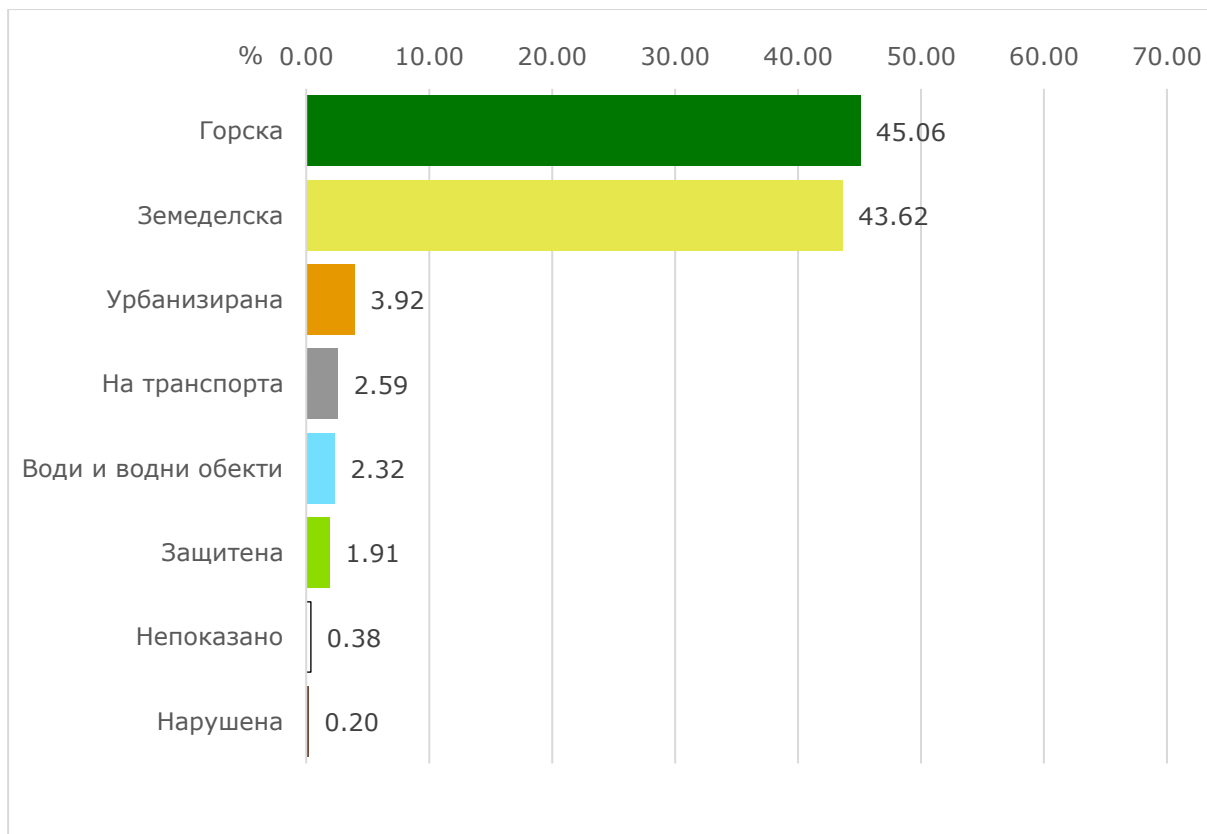
Фиг. 10. Баланс на територията на Югозападен район (%)



Фиг. 11. Баланс на територията на Югоизточен район (%)



Фиг. 12. Баланс на територията на Южен централен район (%)



Методологични бележки

Единица на наблюдението е поземленият имот, заедно с основните кадастрални данни за начина на трайно ползване (НТП) на поземления имот и основното предназначение на територията, вписани в кадастралните регистри.

Поземлен имот - част от територията, включително и тази, която трайно е покрита с вода, определена с граници съобразно правото на собственост (Закон за устройство на територията (ЗУТ), в сила от 31.03.2001 г.).

Начин на трайно ползване (конкретното предназначение) на поземлените имоти се определя с подробния устройствен план и се записва в кадастралните регистри. В територии без устройствени планове предназначението на поземлените имоти до влизането в сила на плановете се определя от фактическото им използване, освен ако използването противоречи на закон (ЗУТ, в сила от 31.03.2001 г.).

Класификаторът за НТП на поземлените имоти и съответните кодове са определени в Приложение № 3 към Наредба № РД-02-20-5 от 15 декември 2016 г. за съдържанието, създаването и поддържането на кадастралната карта и кадастралните регистри.

Площта на поземления имот се отнася към територията на някой от основните класове поземлени ресурси (видове територии) съобразно НТП на поземления имот.

Резултатите от изследването са представени на национално ниво, статистически зони, статистически райони, области и общини според актуалното административно-териториално деление към 31.12.2023 г.¹ и според Класификацията на териториалните единици за статистически цели (NUTS)².

За обобщаване на площта са определени следните по-общии видове територии:

Урбанизирана територия - включва поземлените имоти за жилищни нужди, за обществени сгради и комплекси, за озеленени площи и спортни обекти, за курортно-рекреационни обекти, за производствени и складови обекти както и поземлените имоти със специално предназначение и ползване.

Територия на транспорта - включва площите на поземлените имоти за движение и транспортни обекти и поземлени имоти за съоръжения на проводи.

Земеделска територия - включва поземлени имоти - ниви, трайни насаждения, ливади, пасища и мери.

Горска територия - включва поземлени имоти - дървопроизводителни гори и недървопроизводителни горски площи.

Територия, заета от води и водни обекти - включва поземлени имоти за водни течения, водни площи и съоръжения.

¹ Източник: [Национален регистър на населените места](#)

² [Класификация на териториалните единици за статистически цели \(NUTS\)](#)

Защитена територия - включва поземлени имоти за защитена природна среда и поземлени имоти за обекти на културно-историческото наследство. В тази категория, по НТП, попадат предимно поземлени имоти, които са държавна собственост. Трябва да се има предвид, че обхватът на тази категория не съвпада със защитените територии по смисъла на Закона за защитените територии (ЗЗТ). Общата площ и видовете защитени територии по ЗЗТ са публикувани на <https://www.nsi.bg/bg/node/2580/>.

Нарушена територия - включва поземлени имоти за добив на полезни изкопаеми и поземлени имоти, заети от индустриални и битови отпадъци, деградирани земи.

Непоказано - в тази категория са включени всички площи без покритие с цифрова кадастрална карта. Включени са и отделни поземлени имоти от кадастралната карта, за които липсва стойност за НТП и за вида на територията, в която попадат.

Източници на данни

Източник на пространствените слоеве (данни за поземлените имоти и детайлни граници на общините) е Агенцията по геодезия, картография и кадастър.

Метод на изчисление

Изчисленията на площите на различните видове територии са извършени върху пространствените данни от кадастралната карта, чрез средствата на ГИС в координатна система BGS2005 UTM35N.

Първоначално е определена площта и административно-териториалната принадлежност на териториите, за които няма покритие в кадастралната карта. Тези площи са отнесени към категория „Непоказано“. На следваща стъпка са прекодирани стойностите за НТП на поземлените имоти със съответните кодове за вид територия.

Поземлените имоти без определено стопанско предназначение - скали, пясъци, сипеи, дерета, оврази, промойни и ями, както и тези със смесен или недефиниран НТП са прекодирани, като е използвана информацията за предназначението на територията, в която попадат, за да бъдат отнесени към съответния вид територия.

Площите на поземлените имоти са сумирани по видове територия за всяко от териториалните нива.

Таблица 3. Прекодиране на стойностите за начина на трайно ползване (НТП) с код за вид територия

Общи категории за НТП	Код за НТП	Код за вид територия	Вид територия
1. Поземлени имоти за жилищни нужди	1000, 1010, 1020, 1030, 1040, 1050	1	Урбанизирана територия
2. Поземлени имоти за обществени сгради и комплекси	1100, 1110, 1120, 1130, 1140, 1150, 1160, 1170, 1180, 1190, 1200, 1210	1	Урбанизирана територия
3. Поземлени имоти за озеленени площи	1300, 1310, 1320, 1330, 1340, 1350, 1360, 1370	1	Урбанизирана територия
4. Поземлени имоти за спортни обекти	1400, 1410, 1420, 1430, 1440, 1450, 1460, 1470, 1480, 1490, 1500	1	Урбанизирана територия
5. Поземлени имоти за курортно-рекреационни обекти	1600, 1610, 1620, 1630, 1640, 1650, 1660, 1670, 1680, 1685, 1690	1	Урбанизирана територия
6. Поземлени имоти за производствени и складови обекти	1700, 1710, 1720, 1730, 1740, 1750, 1760, 1770, 1780, 1790, 1800, 1810, 1820, 1830, 1840, 1850, 1860, 1870, 1880, 1890, 1900, 1910, 1920, 1930	1	Урбанизирана територия
7. Поземлени имоти за обекти на културно-историческото наследство	2000, 2010, 2020, 2030, 2040	6	Защитена територия
8. Поземлени имоти за движение и транспортни обекти	2100, 2110, 2120, 2130, 2140, 2150, 2160, 2170, 2180, 2190, 2200, 2210, 2220, 2230, 2240, 2250, 2260, 2270, 2280, 2290, 2300, 2310	2	Територия на транспорта
9. Поземлени имоти за съоръжения на проводи	2400, 2410, 2420, 2430, 2440, 2450, 2460, 2470, 2471, 2472	2	Територия на транспорта
10. Поземлени имоти - ниви	2500, 2510, 2520, 2530, 2540, 2550, 2560, 2570, 2580	3	Земеделска територия
11. Поземлени имоти - трайни насаждения	2600, 2610, 2620, 2630, 2640, 2650, 2660	3	Земеделска територия
12. Поземлени имоти - ливади	2700, 2710, 2720, 2730	3	Земеделска територия
13. Поземлени имоти - пасища, мери	2800, 2810, 2820, 2830, 2840	3	Земеделска територия
14. Поземлени имоти - дървопроизводителни гори	2900, 2910, 2920, 2930, 2940, 2950	4	Горска територия
15. Поземлени имоти - недървопроизводителни горски площи	3000, 3010, 3020, 3030, 3040, 3050, 3060	4	Горска територия
16. Поземлени имоти за водни течения, водни площи и съоръжения	3100, 3110, 3120, 3130, 3140, 3150, 3160, 3170, 3180, 3190, 3200, 3210, 3220, 3230, 3240, 3245, 3246, 3250, 3260, 3300, 3301, 3302, 3303, 3304	5	Територия, заета от води и водни обекти

БАЛАНС НА ТЕРИТОРИЯТА НА РЕПУБЛИКА БЪЛГАРИЯ КЪМ 31.12.2023 ГОДИНА

(продължение и край)

Общи категории за НТП	Код за НТП	Код за вид територия	Вид територия
17. Поземлени имоти за защитена природна среда	3400, 3410, 3420, 3430, 3431, 3432, 3440, 3441, 3442, 3443, 3450, 3460	6	Защитена територия
18. Поземлени имоти за добив на полезни изкопаеми	3500, 3510, 3520, 3530, 3540, 3550, 3560	7	Нарушена територия
19. Поземлени имоти, заети от индустриални и битови отпадъци	3600, 3610, 3620, 3630, 3640, 3650, 3660, 3670, 3680	7	Нарушена територия
20. Поземлени имоти за деградирани земи	3700, 3710, 3720, 3730	7	Нарушена територия
21. Поземлени имоти със специално предназначение и ползване	3800, 3810	1	Урбанизирана територия
22. Поземлени имоти без определено стопанско предназначение	3900, 3910, 3920, 3930, 3940, 3950, 3960, 4000, 4100	1 - 7	Според основното предназначение на територията, в която попада поземленият имот

Нормативни референции

- [Закон за статистиката](#)
- [Национална статистическа програма](#)
- [Закон за административно-териториалното устройство на Република България](#)
- [Закон за устройство на територията](#)
- [Закон за кадастъра и имотния регистър](#)
- [Наредба № РД-02-20-5 от 15.12.2016 г. за съдържанието, създаването и поддържането на кадастралната карта и кадастралните регистри](#)

Таблица 1. Баланс на територията по области към 31.12.2023 година ^{1,2,3}

(кв. км)

Област	Общо	Урбанизирана територия	Територия на транспорта	Земеделска територия	Горска територия	Територия, заета от води и водни обекти	Защитена територия ²	Нарушена територия	Непоказано ³	
BG	България	110996.76	5279.37	3055.51	60524.12	36910.09	2093.00	2275.74	464.20	394.73
BLG	Благоевград	6459.08	142.23	106.18	2191.19	3326.56	63.93	591.92	6.62	30.46
BGS	Бургас	7741.76	306.27	195.61	3778.34	3169.19	182.92	90.08	19.31	0.04
VAR	Варна	3818.69	266.42	139.71	2151.79	1115.09	75.78	28.87	19.97	21.07
VTR	Велико Търново	4658.85	235.84	147.48	3048.62	1093.06	98.16	4.81	10.94	19.93
VID	Видин	3039.14	133.08	88.01	1908.98	798.97	78.92	23.59	7.57	0.02
VRC	Враца	3623.02	225.63	100.20	2620.87	573.76	69.32	25.08	8.17	0.00
GAB	Габрово	2022.26	104.34	61.80	985.38	802.97	19.45	33.73	2.32	12.26
DOB	Добрич	4714.41	259.88	117.10	3725.33	575.65	16.74	12.72	6.99	0.00
KRZ	Кърджали	3210.59	84.93	41.42	1230.00	1741.31	73.47	9.05	4.36	26.05
KNL	Кюстендил	3058.88	103.28	66.64	1412.61	1280.34	33.32	133.39	19.20	10.10
LOV	Ловеч	4134.61	148.90	108.65	1987.48	1502.45	46.17	293.35	6.78	40.82
MON	Монтана	3637.17	160.60	97.75	2425.99	844.84	100.05	2.83	4.09	1.01
PAZ	Пазарджик	4458.49	145.99	110.79	1503.32	2449.62	119.96	107.03	18.87	2.91
PER	Перник	2396.79	120.92	56.72	1161.72	971.92	31.43	3.93	22.94	27.22
PVN	Плевен	4652.53	253.71	159.02	3715.38	340.54	155.81	19.58	8.48	0.00
PDV	Пловдив	5961.19	342.59	207.82	3070.12	1825.79	172.90	284.62	10.17	47.17
RAZ	Разград	2411.61	119.97	74.96	1648.40	541.54	17.08	5.74	3.92	0.00
RSE	Русе	2859.16	175.06	105.70	2059.42	416.21	79.36	7.91	15.51	0.00
SLS	Силистра	2845.28	139.94	79.14	2134.05	415.10	55.45	9.24	12.36	0.00
SLV	Сливен	3541.56	172.61	94.66	1676.92	1501.06	65.77	16.11	13.73	0.70
SML	Смолян	3205.48	76.17	41.57	762.34	2270.55	24.45	19.42	2.82	8.17
SFO	София	7071.43	304.07	142.10	2787.91	3241.44	53.38	384.37	32.02	126.12
SOF	София (столица)	1343.40	256.85	89.10	461.57	438.58	54.00	13.62	16.86	12.81
SZR	Стара Загора	5147.98	285.54	155.59	2657.75	1630.06	121.89	132.05	165.05	0.05
TGV	Търговище	2708.44	156.11	81.11	1697.53	723.42	40.25	0.70	3.39	5.92
HKV	Хасково	5529.55	226.21	177.87	3190.85	1790.40	128.54	6.58	8.27	0.84
SHU	Шумен	3392.70	175.16	102.27	2029.46	1018.80	51.61	6.90	7.61	0.88
JAM	Ямбол	3352.70	157.04	106.54	2500.78	510.87	62.90	8.51	5.88	0.18

¹ Площта по териториални единици се изчислява от цифровия модел на кадастралната карта в референтна координатна система BGS2005 UTM35N. Площта на териториалните води на Република България в Черно море не е включена в изчисленията.

² Не обхваща всички защитени територии по смисъла на Закона за защитените територии (ЗЗТ). Общата площ и видовете защитени територии по ЗЗТ са публикувани на <https://www.nsi.bg/bg/node/2580/>.

³ Площи, за които липсва информация в цифровата кадастрална карта, или отделни поземлени имоти, които не са класифицирани по начин на трайно ползване и по вид територия към 31.12.2023 година.

Таблица 2. Баланс на територията по области към 31.12.2023 година ^{1,2,3}

(%)

Област	Общо	Урбанизирана територия	Територия на транспорта	Земеделска територия	Горска територия	Територия, заета от води и водни обекти	Защитена територия ²	Нарушена територия	Непоказано ³	
BG	България	100.00	4.76	2.75	54.53	33.25	1.89	2.05	0.42	0.36
BLG	Благоевград	100.00	2.20	1.64	33.92	51.50	0.99	9.16	0.10	0.47
BGS	Бургас	100.00	3.96	2.53	48.80	40.94	2.36	1.16	0.25	0.00
VAR	Варна	100.00	6.98	3.66	56.35	29.20	1.98	0.76	0.52	0.55
VTR	Велико Търново	100.00	5.06	3.17	65.44	23.46	2.11	0.10	0.23	0.43
VID	Видин	100.00	4.38	2.90	62.81	26.29	2.60	0.78	0.25	0.00
VRC	Враца	100.00	6.23	2.77	72.34	15.84	1.91	0.69	0.23	0.00
GAB	Габрово	100.00	5.16	3.06	48.73	39.71	0.96	1.67	0.11	0.61
DOB	Добрич	100.00	5.51	2.48	79.02	12.21	0.36	0.27	0.15	0.00
KRZ	Кърджали	100.00	2.65	1.29	38.31	54.24	2.29	0.28	0.14	0.81
KNL	Кюстендил	100.00	3.38	2.18	46.18	41.86	1.09	4.36	0.63	0.33
LOV	Ловеч	100.00	3.60	2.63	48.07	36.34	1.12	7.10	0.16	0.99
MON	Монтана	100.00	4.42	2.69	66.70	23.23	2.75	0.08	0.11	0.03
PAZ	Пазарджик	100.00	3.27	2.48	33.72	54.94	2.69	2.40	0.42	0.07
PER	Перник	100.00	5.04	2.37	48.47	40.55	1.31	0.16	0.96	1.14
PVN	Плевен	100.00	5.45	3.42	79.86	7.32	3.35	0.42	0.18	0.00
PDV	Пловдив	100.00	5.75	3.49	51.50	30.63	2.90	4.77	0.17	0.79
RAZ	Разград	100.00	4.97	3.11	68.35	22.46	0.71	0.24	0.16	0.00
RSE	Русе	100.00	6.12	3.70	72.03	14.56	2.78	0.28	0.54	0.00
SLS	Силистра	100.00	4.92	2.78	75.00	14.59	1.95	0.32	0.43	0.00
SLV	Сливен	100.00	4.87	2.67	47.35	42.38	1.86	0.45	0.39	0.02
SML	Смолян	100.00	2.38	1.30	23.78	70.83	0.76	0.61	0.09	0.25
SFO	София	100.00	4.30	2.01	39.43	45.84	0.75	5.44	0.45	1.78
SOF	София (столица)	100.00	19.12	6.63	34.36	32.65	4.02	1.01	1.26	0.95
SZR	Стара Загора	100.00	5.55	3.02	51.63	31.66	2.37	2.57	3.21	0.00
TGV	Търговище	100.00	5.76	2.99	62.68	26.71	1.49	0.03	0.13	0.22
HKV	Хасково	100.00	4.09	3.22	57.71	32.38	2.32	0.12	0.15	0.02
SHU	Шумен	100.00	5.16	3.01	59.82	30.03	1.52	0.20	0.22	0.03
JAM	Ямбол	100.00	4.68	3.18	74.59	15.24	1.88	0.25	0.18	0.01

¹ Площта по териториални единици се изчислява от цифровия модел на кадастралната карта в референтна координатна система BGS2005 UTM35N. Площта на териториалните води на Република България в Черно море не е включена в изчисленията.

² Не обхваща всички защитени територии по смисъла на Закона за защитените територии (ЗЗТ). Общата площ и видовете защитени територии по ЗЗТ са публикувани на <https://www.nsi.bg/bg/node/2580/>.

³ Площи, за които липсва информация в цифровата кадастрална карта, или отделни поземлени имоти, които не са класифицирани по начин на трайно ползване и по вид територия към 31.12.2023 година.

Таблица 3. Гъстота на населението по видове територия и по области към 31.12.2023 година ^{1,2,3}

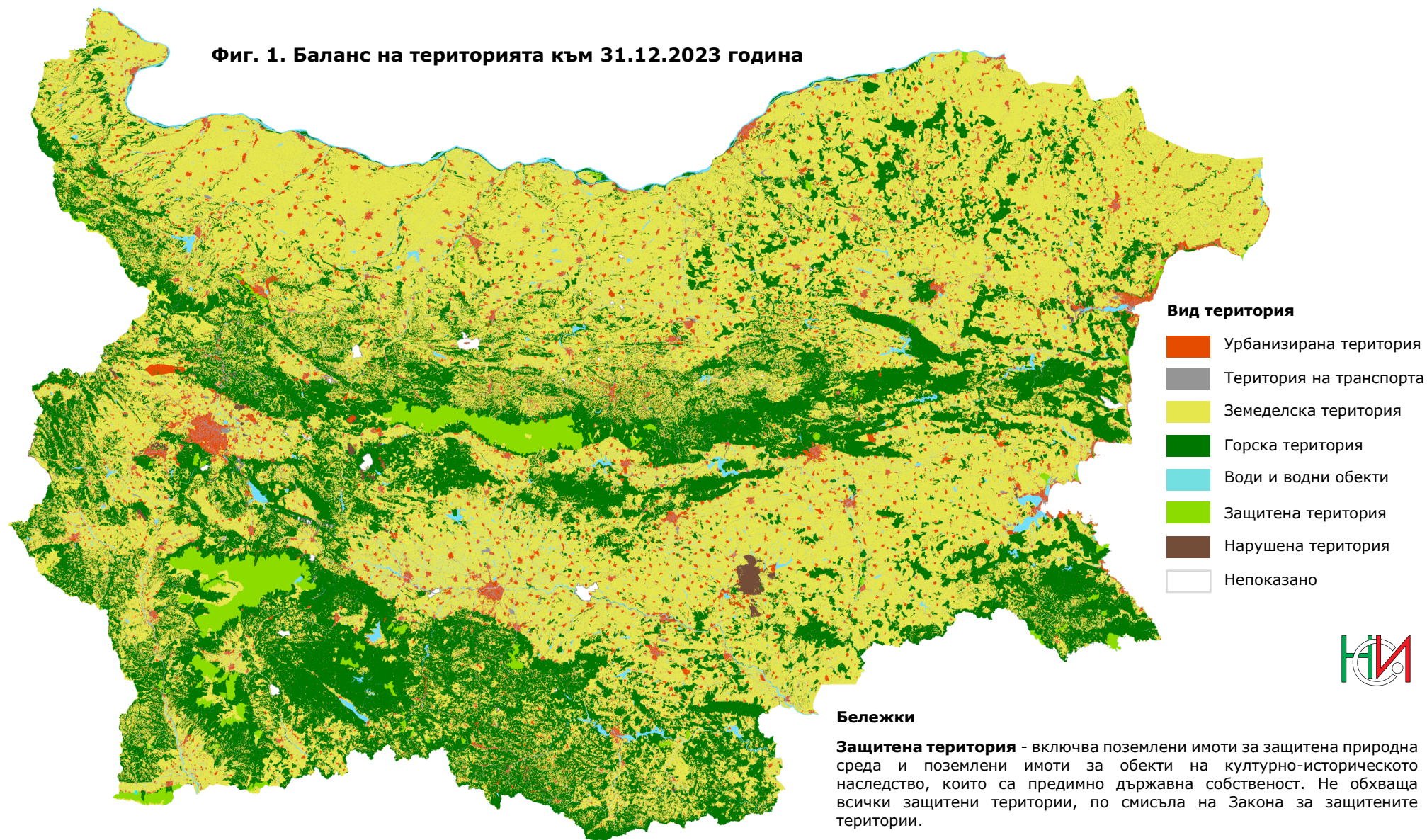
Област		Обща територия	Урбанизирана територия	(брой население на кв. км)
				Обща – без води и водни обекти
BG	България	58.1	1220.9	59.2
BLG	Благоевград	44.4	2018.5	44.9
BGS	Бургас	49.7	1255.2	50.9
VAR	Варна	113.7	1629.7	116.0
VTR	Велико Търново	43.4	857.5	44.3
VID	Видин	23.6	539.3	24.2
VRC	Враца	40.7	654.3	41.5
GAB	Габрово	46.9	909.2	47.4
DOB	Добрич	31.1	564.2	31.2
KRZ	Кърджали	45.6	1725.6	46.7
KNL	Кюстендил	35.2	1042.6	35.6
LOV	Ловеч	27.1	753.7	27.4
MON	Монтана	31.5	713.1	32.4
PAZ	Пазарджик	50.5	1543.0	51.9
PER	Перник	46.3	918.3	46.9
PVN	Плевен	46.8	858.8	48.5
PDV	Пловдив	106.3	1849.4	109.5
RAZ	Разград	41.8	839.3	42.1
RSE	Русе	65.7	1072.9	67.6
SLS	Силистра	33.3	677.0	34.0
SLV	Сливен	48.0	985.2	48.9
SML	Смолян	28.7	1209.2	29.0
SFO	София	32.0	744.6	32.3
SOF	София (столица)	958.0	5010.6	998.1
SZR	Стара Загора	56.4	1016.8	57.8
TGV	Търговище	35.3	612.4	35.8
HKV	Хасково	37.5	915.6	38.3
SHU	Шумен	44.1	854.6	44.8
JAM	Ямбол	31.7	677.0	32.3

¹ Показателят е изчислен като броят на населението към 31.12. на референтната година е разделен на площта на съответната териториална единица в квадратни километри.

² Източник на данните за брой население е текущата демографска статистика: Население и демографски процеси 2023, НСИ.

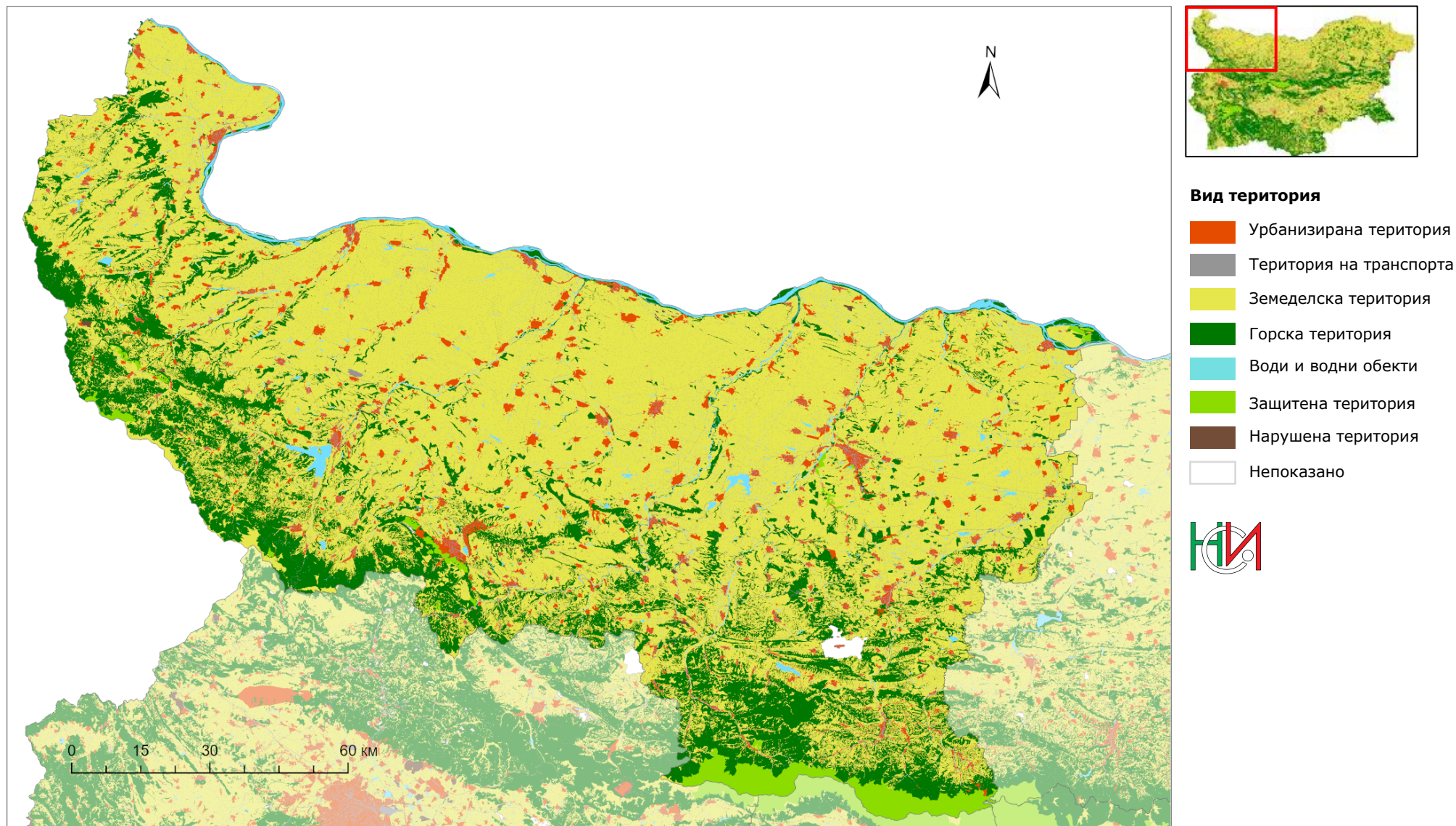
³ Източник на данните за площта на териториалните единици по видове територия е: Баланс на територията по начин на трайно ползване на поземлените имоти 2023, НСИ.

Фиг. 1. Баланс на територията към 31.12.2023 година

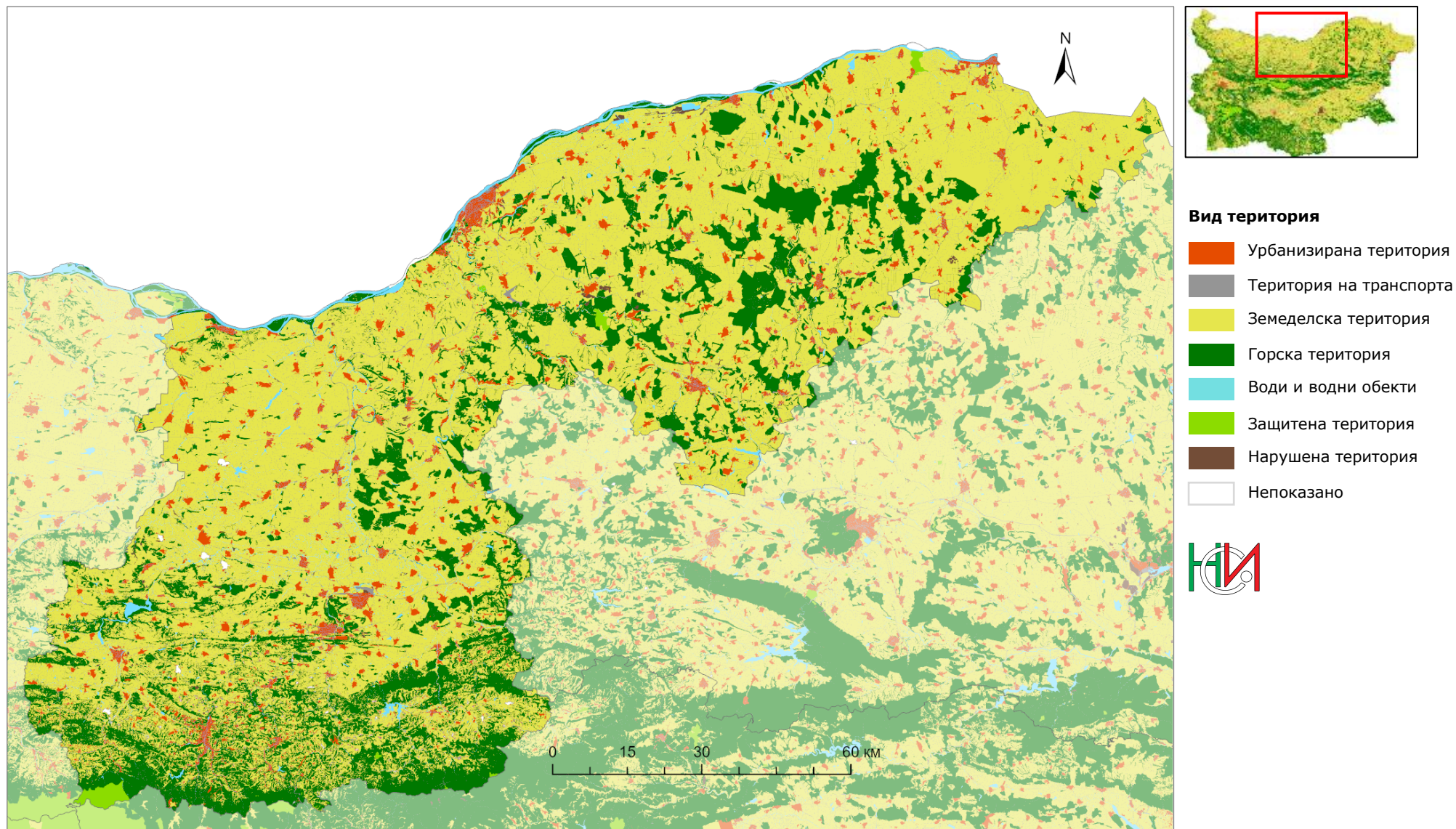


Източник на пространствените данни:
Агенция по геодезия, картография и кадастър

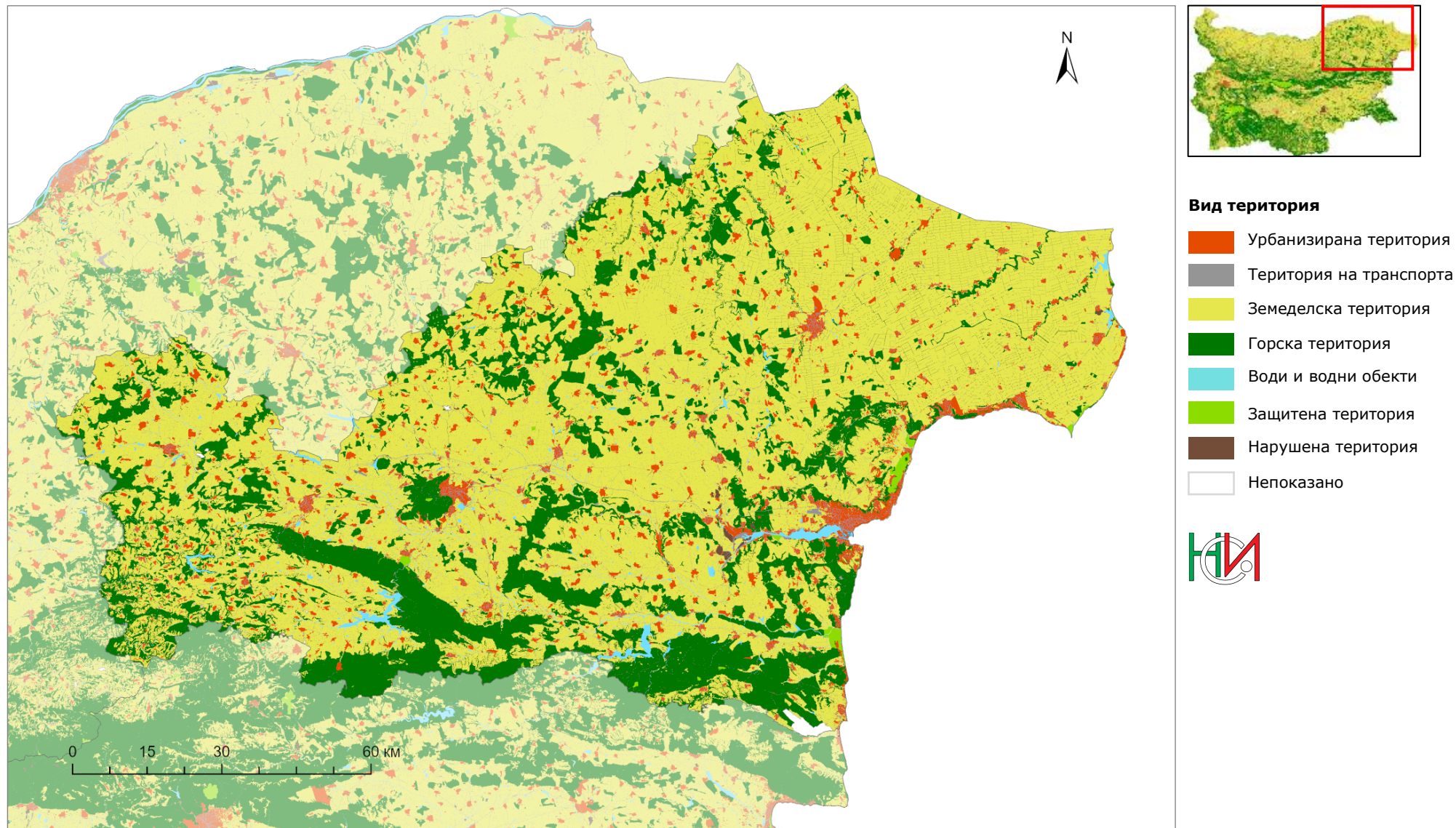
Фиг. 2. Баланс на територията на Северозападен район към 31.12.2023 година



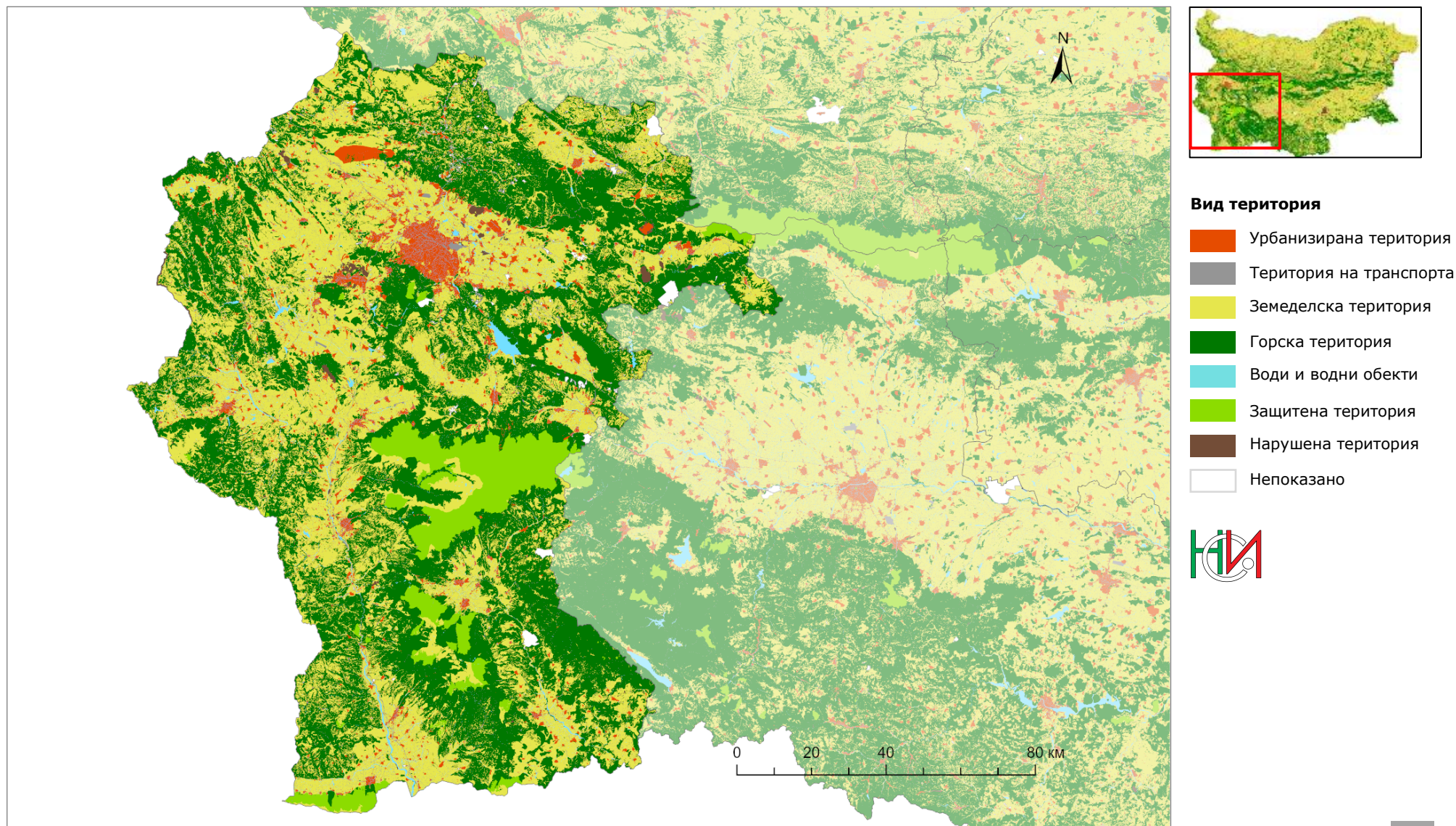
Фиг. 3. Баланс на територията на Северен централен район към 31.12.2023 година



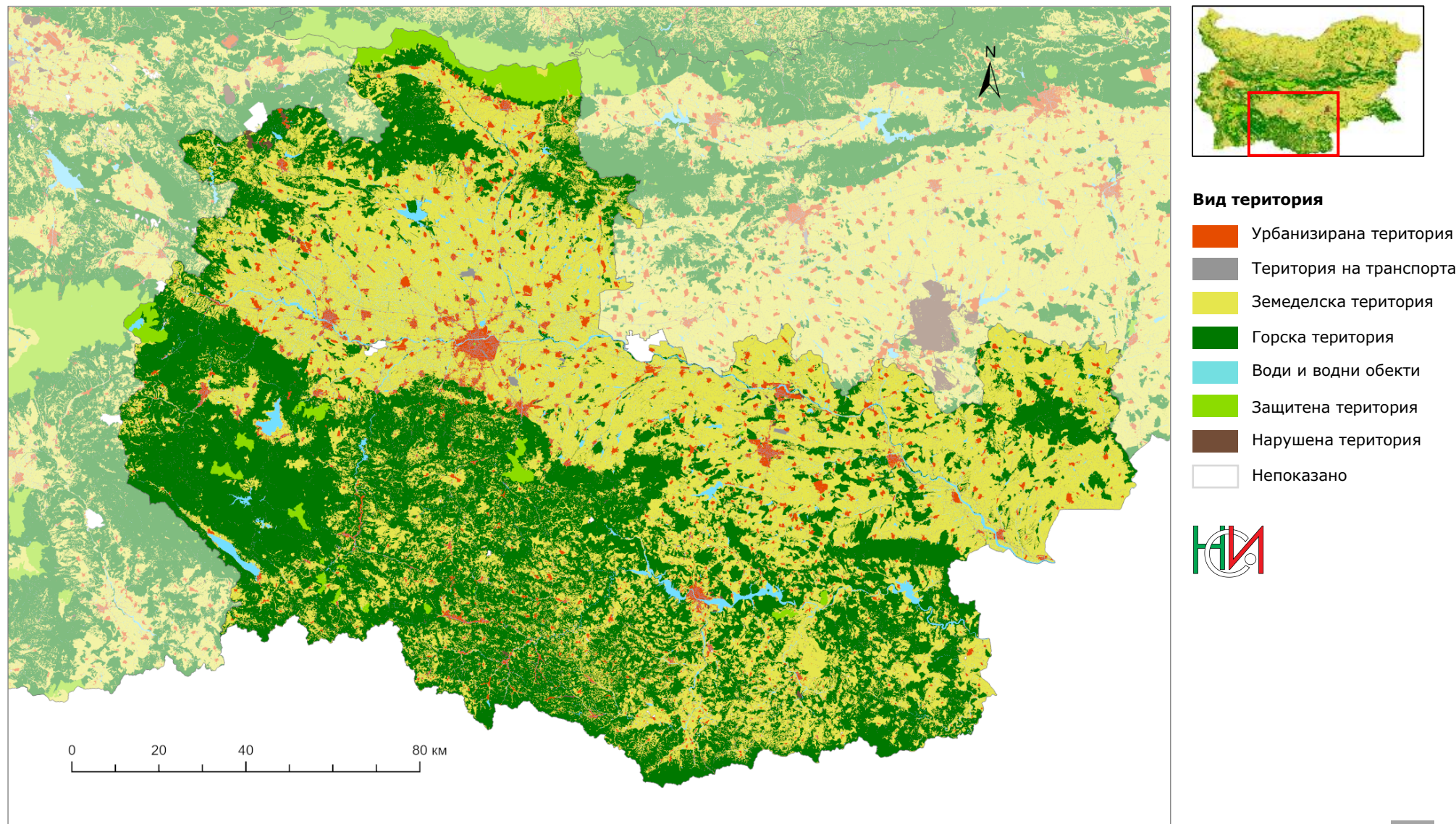
Фиг. 4. Баланс на територията на Североизточен район към 31.12.2023 година



Фиг. 5. Баланс на територията на Югозападен район към 31.12.2023 година



Фиг. 6. Баланс на територията на Южен централен район към 31.12.2023 година



Фиг. 7. Баланс на територията на Югоизточен район към 31.12.2023 година

